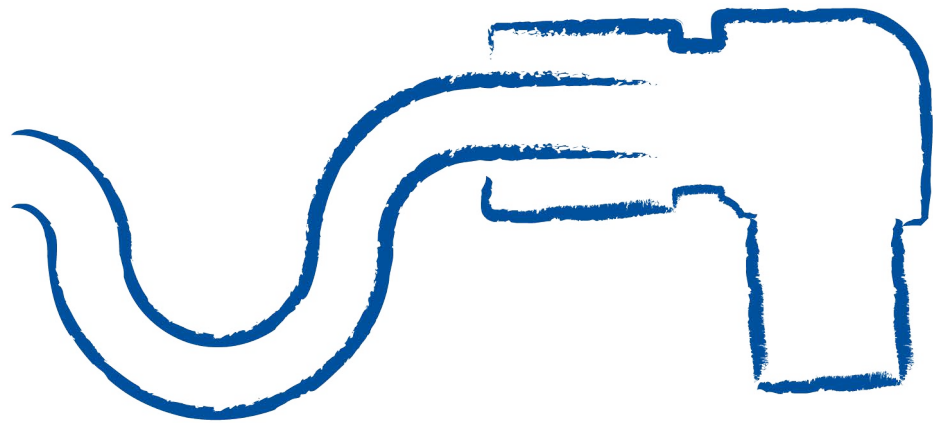


Europomatic



Verschraubungen
Schlauch

www.Europomatic.com

Verschraubungen, Schläuche & Zubehör

Wir bieten eine der wohl umfangreichsten Sortimente im Bereich der Verschraubungen mit bewährten Marken wie Pneufit und ENOTS.

Unser Produktsortiment umfasst Verschraubungen für die Pneumatik in einer Vielzahl von Formen, Größen und Materialien.

IMI Norgren Verbinder gewährleisten einen zuverlässigen Betrieb der Systemkomponenten bei gleichzeitiger Energieeinsparung durch Minimierung von Leckagen.

*große Auswahl
an Formen und
Größen*

*eine Vielzahl
von Materialien
für nahezu jede
Anwendung*



info@euromatic.com

Tel. +49 (0)40 713001 0

Übersicht

Hinweis: Hier finden Sie einen Auszug aus dem IMI Precision Engineering Sortiment. Für weitere Informationen kontaktieren Sie bitte unseren technischen Service.

● Verschraubungen

<p>Pneufit Push-in Schnellsteckverbindungen Ø 4 ... 14 mm</p>	<p>Pneufit C Push-in Schnellsteckverbindungen Ø 3 ... 16 mm</p>	<p>Verschraubungszubehör M5, 1/8" ... 1" BSP</p>	<p>Pneufit C Sortimentskoffer</p>
--	--	---	--

● Rohre und Schläuche

<p>Polyamidrohr Ø 4 ... 16 mm</p>	<p>Polyurethanschlauch Ø 3 ... 16 mm</p>	<p>Pneuflex-Federrollen Ø 6 ... 8 mm</p>	<p>Schlauchabschneider</p>	<p>Schlauchklemmleiste Ø 6 ... 16 mm</p>
--	---	---	-----------------------------------	---

● Zubehör

<p>Serie M/S Kunststoffschalldämpfer M5, G1/8 ... G1</p>	<p>Serie T40 Sinterbronze-Schalldämpfer M5, G1/8 ... G1</p>	<p>Serie M/1500 Einschraubfilter G1/8 ... G1</p>	<p>Serie MB Hochleistungsschalldämpfer R1/8 ... R1</p>	<p>Serie 238 Schnellkupplungen NW 7,2</p>	<p>Serie 60 Kugelhähne G 1/8 ... 1</p>
<p>Serie M/7300 Handschieberventil G1/8 ... G1/2</p>	<p>Serie BG Blaspistolen</p>	<p>T1000 Drosselrückschlagventile M5, G1/8 ... G1/2</p>	<p>T1100 Drosselventile G1/8 ... G1/2</p>	<p>Serie T20 M5, G1/8 ... G1/2</p>	<p>COT, COK, COS Drosselrückschlagventile (Grundkörper PBT)</p>
<p>10K51 Drosselrückschlagventile</p>	<p>16K51 Drosselrückschlagventile</p>	<p>C00GL Rückschlagventile Ø 4 ... 12 mm</p>	<p>T70 Schnellentlüftungsventile G1/8 ... G1/2</p>		

188 VERSCHRAUBUNGEN, SCHLÄUCHE & ZUBEHÖR

Tel. +49 (0)40 713001 0

info@euromatic.com

● PNEUFIT PUSH-IN

Anschluss Ø 4 bis 14 mm Ø Rohr außen



- Sehr kompakte Einheit
- O-Ringe aus silikonfreiem Nitrilkautschuk
- Teflonfreie Dichtvorbeschichtung bei kegeligen Gewinden und O-Ring-Abdichtung bei zylindrischen Gewinden
- Einfacher und schneller Aufbau von pneumatischen Systemen
- Sichere Rohrfixierung
- Sämtliche geraden Verschraubungen lassen sich durch den integrierten Innensechskant einfach montieren
- Zuverlässig und korrosionsbeständig

Technische Daten

Betriebsmedium:

Druckluft

Betriebsdruck:

Vakuum - 18 bar, sofern nicht anders angegeben (abhängig vom Verschlauchungsmaterial)

Betriebstemperatur:

-20°C ... +80°C

Bei Temperaturen unter +2°C bitte Luftbeschaffenheit beachten.

Rohr-/Schlauchgrößen:

4, 5, 6, 8, 10, 12, 14 mm

Material

Verschraubungskörper:

Messing vernickelt oder glasfaserverstärkter Kunststoff

Löse- und Greifring:

Messing vernickelt

Gewindeabdichtung (zylindrisches Gewinde):

O-Ringe aus silikonfreiem Nitrilkautschuk

Gewindeabdichtung (kegeliges Gewinde):

teflonfreie Dichtvorbeschichtung

● PNEUFIT C PUSH-IN

Anschluss Ø 3 bis 16 mm Ø Rohr außen



- Pneufit C Schnellsteckverschraubungen, eine der umfangreichsten Serien im Markt
- Grundkörper aus PBT oder vernickeltem Messing sowie Gewindkörper aus vernickeltem Messing bieten hohe Stabilität und Beständigkeit
- Dichtvorbeschichtung auf allen konischen Gewinden sowie unverlierbarer O-Ring bei allen zylindrischen Gewinden ergeben eine optimale Abdichtung
- Beinhaltet neben Standard-Bauformen und Schwenkverteiltern auch Funktionsverschraubungen wie Drosselrückschlagventile in gerader und in Winkelform, Rückschlagventile, Absperrventile, kombinierte Stopp-Drosselrückschlagventile und vieles mehr

Technische Daten

Betriebsmedium:

Druckluft

Betriebsdruck:

10 bar max., Vakuum bis 750 mm Hg

Betriebstemperatur:

-20°C ... +60°C

Bei Temperaturen unter +2°C bitte Luftbeschaffenheit beachten

Standard Rohr / Schlauchgrößen:

4, 6, 8, 10, 12, 16 mm

* COK51, COL51: 3 mm, für weitere Miniaturgrößen kontaktieren Sie unseren technischen Service

Material

Grundkörper:

PBT

Ausnahme: gerade Einschraubverschraubungen – Messing vernickelt

Dichtungen und O-Ringe:

NBR (silikonfrei)

Gewindkörper:

Messing vernickelt

Löse- und Rückhaltering:

POM

Greifring:

rostfreier Stahl

Kragenhülse:

Messing vernickelt

Gewindebeschichtung (kegeliges Gewinde):

Chemitech G-175L

WARNUNG: Die in diesem Abschnitt aufgeführten Schnellsteckverschraubungen dürfen nicht in Druckluftbrems- oder Hilfssystemen von Fahrzeugen eingesetzt werden. Bezüglich Schnellsteckverschraubungen für diese Anwendungsbereiche kontaktieren Sie bitte unseren technischen Service.

PUSH-IN VERBINDUNGEN

Gerade Verbindungen

- Gerade Verschraubung (Außen- und Innensechskant)



Gewinde	Rohr außen	Pneufit	Pneufit C
M5	4	102250405	C02250405
M5	6	102250605	C02250605
G1/8	4	102250418	C02250418
G1/8	6	102250618	C02250618
G1/8	8	102250818	C02250818
G1/8	10	102251018	C02251018
G1/4	4	–	C02250428
G1/4	6	102250628	C02250628
G1/4	8	102250828	C02250828
G1/4	10	102251028	C02251028
G1/4	12	102251228	C02251228
G3/8	4	–	C02250438
G3/8	8	102250838	C02250838
G3/8	10	102251038	C02251038
G3/8	12	102251238	C02251238
G3/8	14	102251438	–
G3/8	16	–	C02251638
G1/2	8	–	C02250848
G1/2	10	102251048	C02251048
G1/2	12	102251248	C02251248
G1/2	14	102251448	–
G1/2	16	–	C02251648

- Gerade Verschraubung (Außen- und Innensechskant)



Gewinde	Rohr außen	Pneufit	Pneufit C
R1/8	4	101250418	C01250418
R1/8	6	101250618	C01250618
R1/8	8	101250818	C01250818
R1/8	10	101251018	C01251018
R1/8	12	–	C01251218
R1/4	4	101250428	C01250428
R1/4	6	101250628	C01250628
R1/4	8	101250828	C01250828
R1/4	10	101251028	C01251028
R1/4	12	–	C01251228
R3/8	4	–	C01250438
R3/8	6	–	C01250638
R3/8	8	101250838	C01250838
R3/8	10	101251038	C01251038
R3/8	12	101251238	C01251238
R3/8	16	–	C01251638
R1/2	6	–	C01250648
R1/2	8	101250848	C01250848
R1/2	10	101251048	C01251048
R1/2	12	101251248	C01251248
R1/2	16	–	C01251648

- Gerade Verschraubung (Innensechskant)



Gewinde	Rohr außen	Pneufit C
M5	4	C022A0405
M5	6	C022A0605

- Gerade Schottverbindung



Rohr außen	Gewinde	Pneufit	Pneufit C
4	M10x1,0	100290400	–
4	M12 x 1	–	C00290400
6	M14 x 1	–	C00290600
6	M14x1,5	100290600	–
8	M16 x 1	–	C00290800
8	M16x1,5	100290800	–
10	M20 x 1	–	C00291000
10	M20x1,5	100291000	–
12	M22x1	–	C00291200
12	M24x1,5	100291200	–
14	M24x1,5	100291400	–

SCHNELLSTECKVERBINDUNGEN

Gerade Verbindungen



● Gerade Durchgangsverbindung



Rohr außen	Rohr außen	Pneufit	Pneufit C
4	4	100200400	C00200400
6	6	100200600	C00200600
8	8	100200800	C00200800
10	10	100201000	C00201000
12	12	100201200	C00201200
14	14	100201400	-
16	16	-	C00201600

● Gerade Reduzierverbindung



Rohr außen	Rohr außen	Pneufit C
6	4	C00200604
8	4	C00200804
8	6	C00200806
10	6	C00201006
10	8	C00201008
12	8	C00201208
12	10	C00201210
16	12	C00201612

● Gerade Aufschraubverschraubung



Gewinde	Rohr außen	Pneufit C
M5	4	C02260405
G1/8	4	C02260418
G1/8	6	C02260618
G1/8	8	C02260818
G1/8	10	C02261018
G1/4	4	C02260428
G1/4	6	C02260628
G1/4	8	C02260828
G1/4	10	C02261028
G1/4	12	C02261228
G3/8	4	C02260438
G3/8	6	C02260638
G3/8	8	C02260838
G3/8	10	C02261038
G3/8	12	C02261238
G1/2	8	C02260848
G1/2	10	C02261048
G1/2	12	C02261248

● Gerade Reduzier-Steckverbindung



Rohr außen	Rohr außen	Pneufit	Pneufit C
6	4	100230604	C00230604
8	4	100230804	C00230804
8	6	100230806	C00230806
10	4	100231004	-
10	6	-	C00231006
10	8	100231008	C00231008
12	6	100231206	C00231206
12	8	100231208	C00231208
12	10	100231210	C00231210
14	8	100231408	-
14	10	100231410	-
14	12	100231412	-
16	12	-	C00231612

● Doppel-Stecknippel



Rohr außen	Pneufit	Pneufit C
4	100220400	C00220400
6	100220600	C00220600
8	100220800	C00220800
10	100221000	C00221000
12	100221200	C00221200

● Gerade Reduzier-Steckverbindung



Rohr außen	Rohr außen	Pneufit C
4	6	C00230406
6	8	C00230608

SCHNELLSTECKVERBINDUNGEN

Gerade Verbindungen

- Einschraubsteckstutzen, zylindrisches Gewinde



Gewinde	Rohr außen	Pneufit
G1/8	4	102150418
G1/8	5	102150518
G1/8	6	102150618
G1/8	8	102150818
G1/4	4	102150428
G1/4	5	102150528
G1/4	6	102150628
G1/4	8	102150828
G1/4	10	102151028
G3/8	8	102150838
G3/8	10	102151038
G3/8	12	102151238
G3/8	14	102151438
G1/2	10	102151048
G1/2	12	102151248
G1/2	14	102151448

- Einschraubsteckstutzen, kegeliges Gewinde



Gewinde	Rohr außen	Pneufit
R1/8	4	101150418
R1/8	6	101150618
R1/8	8	101150818
R1/4	4	101150428
R1/4	6	101150628
R1/4	8	101150828
R1/4	10	101151028
R3/8	10	101151038
R3/8	12	101151238
R1/2	12	101151248

- Stopfen



Rohr außen	Pneufit C
4	C00040400
6	C00040600
8	C00040800
10	C00041000
12	C00041200
16	C00041600

- Verschlusskupplung



Rohr außen	Pneufit C
4	C00120400
6	C00120600
8	C00120800
10	C00121000
12	C00121200

SCHNELLSTECKVERBINDUNGEN

Winkelverbindungen



Winkelverbindung



Rohr außen	Rohr außen	Pneufit	Pneufit C
4	4	100400400	C00400400
6	6	100400600	C00400600
8	8	100400800	C00400800
10	10	100401000	C00401000
12	12	100401200	C00401200
14	14	100401400	-
16	16	-	C00401600

Winkel-Steckverbindung



Rohr außen	Rohr außen	Pneufit	Pneufit C
4	4	100430400	C00430400
6	6	100430600	C00430600
8	8	100430800	C00430800
10	10	-	C00431000
12	12	-	C00431200
16	16	-	C00431600

Winkelverschraubung drehbar



Gewinde	Rohr außen	Pneufit	Pneufit C
M5	4	102470405	C02470405
M5	6	102470605	C02470605
G1/8	4	102470418	C02470418
G1/8	6	102470618	C02470618
G1/8	8	102470818	C02470818
G1/8	10	102471018	C02471018
G1/4	4	102470428	C02470428
G1/4	6	102470628	C02470628
G1/4	8	102470828	C02470828
G1/4	10	102471028	C02471028
G1/4	12	-	C02471228
G3/8	4	-	C02470438
G3/8	6	-	C02470638
G3/8	8	102470838	C02470838
G3/8	10	102471038	C02471038
G3/8	12	102471238	C02471238
G3/8	14	102471438	-
G3/8	16	-	C02471638
G1/2	8	-	C02470848
G1/2	10	-	C02471048
G1/2	12	102471248	C02471248
G1/2	14	102471448	-
G1/2	16	-	C02471648

Winkelverschraubung drehbar



Gewinde	Rohr außen	Pneufit	Pneufit C
R1/8	4	101470418	C01470418
R1/8	6	101470618	C01470618
R1/8	8	101470818	C01470818
R1/8	10	101471018	C01471018
R1/8	12	-	C01471218
R1/4	4	101470428	C01470428
R1/4	6	101470628	C01470628
R1/4	8	101470828	C01470828
R1/4	10	101471028	C01471028
R1/4	12	-	C01471228
R3/8	4	-	C01470438
R3/8	6	-	C01470638
R3/8	8	101470838	C01470838
R3/8	10	101471038	C01471038
R3/8	12	101471238	C01471238
R3/8	16	-	C01471638
R1/2	6	-	C01470648
R1/2	8	101470848	C01470848
R1/2	10	101471048	C01471048
R1/2	12	101471248	C01471248
R1/2	16	-	C01471648

Winkel-Schottverbindung



Rohr außen	Gewinde	Pneufit C
4	M12 x1,0	C00490400
6	M14x1,0	C00490600
8	M16 x 1	C00490800
10	M20 x 1	C00491000
12	M22 x 1	C00491200

Winkelverschraubung 45° drehbar



Gewinde	Rohr außen	Pneufit
G1/8	6	102570618
G1/8	8	102570818
G1/4	6	102570628
G1/4	8	102570828

SCHNELLSTECKVERBINDUNGEN

Y-Verbindungen



● Y-Verbindung



Rohr außen	Pneufit	Pneufit C
4	100820400	C00820400
6	100820600	C00820600
8	100820800	C00820800
10	100821000	C00821000
12	-	C00821200

● Y-Reduzierverbindung



Rohr außen	Rohr außen	Pneufit C
4	6	C00820604
4	8	C00820804
6	8	C00820806
6	10	C00821006
8	10	C00821008
8	12	C00821208
10	12	C00821210

● Drehbare Y-Einschraubverschraubung zylindrisches Gewinde



Gewinde	Rohr außen	Pneufit C
M5	4	C02880405
M5	6	C02880605
G1/8	4	C02880418
G1/8	6	C02880618
G1/8	8	C02880818
G1/8	10	C02881018
G1/4	4	C02880428
G1/4	6	C02880628
G1/4	8	C02880828
G1/4	10	C02881028
G1/4	12	C02881228
G3/8	4	C02880438
G3/8	6	C02880638
G3/8	8	C02880838
G3/8	12	C02881238
G1/2	6	C02880648
G1/2	8	C02880848
G1/2	10	C02881048
G1/2	12	C02881248

● Drehbare Y-Einschraubverschraubung kegeliges Gewinde



Gewinde	Rohr außen	Pneufit C
R1/8	4	C01880418
R1/8	6	C01880618
R1/8	8	C01880818
R1/8	10	C01881018
R1/4	4	C01880428
R1/4	6	C01880628
R1/4	8	C01880828
R1/4	10	C01881028
R3/8	4	C01880438
R3/8	6	C01880638
R3/8	8	C01880838
R3/8	10	C01881038
R1/2	6	C01880648
R1/2	8	C01880848
R1/2	10	C01881048

● Y-Steckverbindung



Rohr außen	Rohr außen	Pneufit C
4	4	C00840400
6	6	C00840600
8	8	C00840800
10	10	C00841000
12	12	C00841200

● Y-Reduziersteckverbindung



Rohr außen	Rohr außen	Pneufit C
6	4	C00840604
8	6	C00840806
10	8	C00841008
12	10	C00841210

SCHNELLSTECKVERBINDUNGEN

T-Verbindungen



195 VERSCHRAUBUNGEN, SCHLÄUCHE & ZUBEHÖR

T-Verbindung



T-Reduzierverbindung



Rohr außen	Pneufit	Pneufit C
4	100600400	C00600400
6	100600600	C00600600
8	100600800	C00600800
10	100601000	C00601000
12	100601200	C00601200
14	100601400	-
16	-	C00601600

Rohr außen	Rohr außen	Pneufit C
4	6	C006A0604
6	8	C006A0806
6	10	C006A1006
8	10	C006A1008
8	12	C006A1208
10	12	C006A1210
10	16	C006A1610
12	16	C006A1612

Drehbare T-Einschraubverschraubung zylindrisches Gewinde



Drehbare T-Einschraubverschraubung kegeliges Gewinde



Gewinde	Rohr außen	Pneufit	Pneufit C
M5	4	-	C02670405
M5	6	-	C02670605
G1/8	4	102670418	C02670418
G1/8	6	102670618	C02670618
G1/8	8	102670818	C02670818
G1/8	10	-	C02671018
G1/4	4	-	C02670428
G1/4	6	102670628	C02670628
G1/4	8	102670828	C02670828
G1/4	10	102671028	C02671028
G1/4	12	-	C02671228
G3/8	4	-	C02670438
G3/8	6	-	C02670638
G3/8	8	102670838	C02670838
G3/8	10	102671038	C02671038
G3/8	12	102671238	C02671238
G3/8	14	102671438	-
G3/8	16	-	C02671638
G1/2	8	-	C02670848
G1/2	10	-	C02671048
G1/2	12	-	C02671248
G1/2	14	102671448	-
G1/2	16	-	C02671648

Gewinde	Rohr außen	Pneufit	Pneufit C
R1/8	4	101670418	C01670418
R1/8	6	101670618	C01670618
R1/8	8	101670818	C01670818
R1/8	10	-	C01671018
R1/8	12	-	C01671218
R1/4	4	101670428	C01670428
R1/4	6	101670628	C01670628
R1/4	8	101670828	C01670828
R1/4	10	101671028	C01671028
R1/4	12	-	C01671228
R3/8	4	-	C01670438
R3/8	6	-	C01670638
R3/8	8	101670838	C01670838
R3/8	10	101671038	C01671038
R3/8	12	101671238	C01671238
R1/2	6	-	C01670648
R1/2	8	-	C01670848
R1/2	10	101671048	C01671048
R1/2	12	101671248	C01671248

T-Steckverbindung



T-Reduziersteckverbindung



Rohr außen	Rohr außen	Pneufit C
4	4	C00630400
6	6	C00630600
8	8	C00630800
10	10	C00631000
12	12	C00631200

Zapfen außen	Rohr außen	Pneufit C
6	4	C00630604
8	6	C00630806
10	8	C00631008
12	10	C00631210

Tel. +49 (0)40 713001 0

info@euromatic.com

SCHNELLSTECKVERBINDUNGEN

Drosselrückschlagventile und Schwenkverschraubungen

- Drosselrückschlagventile (Abluft) zylindrisches Gewinde



Gewinde	Rohr außen	Pneufit	
		Pneufit	Pneufit C
M5	4	-	COK510405
M5	6	-	COK510605
G1/8	4	10K510418	COK510418
G1/8	6	10K510618	COK510618
G1/8	8	10K510818	COK510818
G1/4	4	-	COK510428
G1/4	6	10K510628	COK510628
G1/4	8	10K510828	COK510828
G1/4	10	10K511028	COK511028
G1/4	12	-	COK511228
G3/8	6	-	COK510638
G3/8	8	10K510838	COK510838
G3/8	10	10K511038	COK511038
G3/8	12	10K511238	COK511238
G1/2	8	-	COK510848
G1/2	10	-	COK511048
G1/2	12	10K511248	COK511248

- Drosselrückschlagventile (Abluft) kegeliges Gewinde



Gewinde	Rohr außen	Pneufit C	
		Pneufit C	Pneufit C
R1/8	4	-	COTA00418
R1/8	6	-	COTA00618
R1/8	8	-	COTA00818
R1/4	4	-	COTA00428
R1/4	6	-	COTA00628
R1/4	8	-	COTA00828
R1/4	10	-	COTA01028
R1/4	12	-	COTA01228
R3/8	6	-	COTA00638
R3/8	8	-	COTA00838
R3/8	10	-	COTA01038
R3/8	12	-	COTA01238
R1/2	10	-	COTA01048
R1/2	12	-	COTA01248

* Betriebsdruck 10 bar max.

- Drosselrückschlagventile (Zuluft) zylindrisches Gewinde



Gewinde	Rohr außen	Pneufit C	
		Pneufit C	Pneufit C
M5	4	-	COL510405
M5	6	-	COL510605
G1/8	4	-	COL510418
G1/8	6	-	COL510618
G1/8	8	-	COL510818
G1/4	4	-	COL510428
G1/4	6	-	COL510628
G1/4	8	-	COL510828
G1/4	10	-	COL511028
G3/8	8	-	COL510838
G3/8	10	-	COL511038
G3/8	12	-	COL511238
G1/2	10	-	COL511048
G1/2	12	-	COL511248

- Drosselrückschlagventile (Zuluft) kegeliges Gewinde



Gewinde	Rohr außen	Pneufit C	
		Pneufit C	Pneufit C
R1/8	4	-	COSA00418
R1/8	8	-	COSA00618
R1/4	4	-	COSA00428
R1/4	6	-	COSA00628
R1/4	8	-	COSA00828
R3/8	6	-	COSA00638
R3/8	8	-	COSA00838
R3/8	10	-	COSA01038
R3/8	12	-	COSA01238
R1/2	8	-	COSA00848
R1/2	10	-	COSA01048
R1/2	12	-	COSA01248

- Drosselrückschlagventil (Abluft) zylindrisches Gewinde



Gewinde	Rohr außen	Pneufit C	
		Pneufit C	Pneufit C
M5	4	-	COKB00405
M5	6	-	COKB00605
G1/8	4	-	COKB00418
G1/8	6	-	COKB00618
G1/8	8	-	COKB00818
G1/4	4	-	COKB00428
G1/4	6	-	COKB00628
G1/4	8	-	COKB00828
G1/4	10	-	COKB01028
G1/4	12	-	COKB01228
G3/8	6	-	COKB00638
G3/8	8	-	COKB00838
G3/8	10	-	COKB01038
G3/8	12	-	COKB01238
G1/2	8	-	COKB00848
G1/2	10	-	COKB01048
G1/2	12	-	COKB01248

- Schwenkverschraubung zylindrisches Gewinde



Gewinde	Rohr außen	Pneufit	
		Pneufit	Pneufit C
M5	4	-	COA510405
M5	6	-	COA510605
G1/8	4	10A510418	COA510418
G1/8	6	10A510618	COA510618
G1/8	8	10A510818	COA510818
G1/4	4	-	COA510428
G1/4	6	10A510628	COA510628
G1/4	8	10A510828	COA510828
G1/4	10	10A511028	COA511028
G3/8	6	-	COA510638
G3/8	8	10A510838	COA510838
G3/8	10	10A511038	COA511038
G3/8	12	-	COA511238
G1/2	8	-	COA510848
G1/2	10	-	COA511048
G1/2	12	-	COA511248

SCHNELLSTECKVERBINDUNGEN

Mehrfachverteiler, Kreuzverbindungen, Absperrventile



Mehrfachverteiler



Pneufit C	
Rohr außen	Rohr außen
4	6
4	8
6	8
6	10
8	10

Kreuzverbindung



Pneufit C	
Rohr außen	Rohr außen
4	6
6	8
8	10
10	12

3/2 Absperrventile kegeliges Gewinde



Gewinde	Pneufit C
R1/8	C01GG1818
R1/4	C01GG2828
R3/8	C01GG3838
R1/2	C01GG4848

3/2 Absperrventile kegeliges Gewinde



Gewinde	Rohr außen	Pneufit C
R1/8	6	C01GH0618
R1/8	8	C01GH0818
R1/4	6	C01GH0628
R1/4	8	C01GH0828
R1/4	10	C01GH1028
R1/4	12	C01GH1228
R3/8	6	C01GH0638
R3/8	8	C01GH0838
R3/8	10	C01GH1038
R3/8	12	C01GH1238
R1/2	10	C01GH1048
R1/2	12	C01GH1248

3/2 Absperrventile



Rohr außen	Pneufit C
6	C00GF0600
8	C00GF0800
10	C00GF1000
12	C00GF1200

3/2 Absperrventile kegeliges Gewinde



Gewinde	Rohr außen	Pneufit C
R1/8	6	C01GJ0618
R1/8	8	C01GJ0818
R1/4	6	C01GJ0628
R1/4	8	C01GJ0828
R1/4	10	C01GJ1028
R1/4	12	C01GJ1228
R3/8	6	C01GJ0638
R3/8	8	C01GJ0838
R3/8	10	C01GJ1038
R3/8	12	C01GJ1238
R1/2	10	C01GJ1048
R1/2	12	C01GJ1248



umfangreiches
Sortiment

Schnellsteckverschraubungen



Pneufit C Sortimentskoffer

Damit Sie während Wartungs- oder Montagearbeiten oder in Notfallsituationen den richtigen Ersatz möglichst schnell griffbereit haben, bieten wir

Ihnen die gängigsten Größen und Bauformen der Schnellsteckverschraubungen Serie Pneufit C in handlichen Auswahlboxen an.

- > Vier Sätze mit gängigen Durchmessern erhältlich bis zu 360 Artikel pro Satz – gerade Verbindungen, Winkel, T-Stücke
- > Schlauchstecker, Stopfen inkl. praktischem Rohrschneider für perfekte Verbindungen.
- > Hartschalenkoffer mit klarer Kennzeichnung des Inhalts für einfache Suche und Nachbestellung.

Typ	Typ
NE/11152	Verschraubungen und Verbindungen mit 4 und 6 mm
NE/11154	Verschraubungen und Verbindungen mit 6 und 8 mm
NE/11433	Verschraubungen und Verbindungen mit 8 und 10 mm
NE/11376	Verschraubungen und Verbindungen mit 10 und 12 mm

Engineering
GREAT Solutions



info@euromatic.com

Tel. +49 (0)40 713001 0

VERSCHRAUBUNGSZUBEHÖR

M5, 1/8" ... 1" BSP



6

VERSCHRAUBUNGEN, SCHLÄUCHE & ZUBEHÖR

199

- Geeignet für viele Industrieanwendungen
- Erhöhter Korrosionsschutz durch vernickelte Oberfläche
- Platzeinsparung durch kompakte Bauform

Technische Daten

Betriebsmedium:
Druckluft (Weitere zugelassene Betriebsmedien auf Anfrage)

Betriebsdruck:
Vakuum -8 bar (Abhängig vom eingesetzten Rohr oder Schlauch)

Betriebstemperatur:
Generell begrenzt durch das verwendete Verrohrungsmaterial außer bei Einsatz von Kunststoffdichtringen (Drosselschrauben und M5-Einheiten). In diesen Fällen ist die Temperatur auf +70°C eingeschränkt.

Material

Verbindungskörper:
Stangenmaterial: Messing entsprechend BS2874; 1986 (CZ121), vernickelt

Dichtscheiben:
Kupfer (Acetal für M5-Teile)



ISO G Muffe/ Reduziermuffe



Gewinde	Gewinde	Typ
M5	M5	160220505
G1/8	M5	160221805
G1/8	G1/8	160221818
G1/4	G1/8	160222818
G1/4	G1/4	160222828
G3/8	G1/8	160223818
G3/8	G1/4	160223828
G3/8	G3/8	160223838
G1/2	G1/8	160224818
G1/2	G1/4	160224828
G1/2	G3/8	160224838
G1/2	G1/2	160224848
G3/4	G1/2	160226848
G3/4	G3/4	160226868
G1	G3/4	160228868
G1	G1	160228888

ISO G - ISO R Reduziernippel



Reduzierung		
Außengewinde	Innengewinde BSPP	Typ
R1/8	G1/8	150231818
R1/4	G1/8	150232818
R1/4	G1/4	150232828
R3/8	G1/8	150233818
R3/8	G1/4	150233828
R3/8	G3/8	150233838
R1/2	G1/8	150234818
R1/2	G1/4	150234828
R1/2	G3/8	150234838
R1/2	G1/2	150234848
R3/4	G1/4	150236828
R3/4	G3/8	150236838
R3/4	G1/2	150236848
R1	G1/2	150238848
R1	G3/4	150238868

ISO G Reduziernippel



Gewinde	Innengewinde und BSPP Gewinde	Typ
G1/8	M5	160231805
G1/4	G1/8	160232818
G3/8	G1/8	160233818
G3/8	G1/4	160233828
G1/2	G1/8	160234818
G1/2	G1/4	160234828
G1/2	G3/8	160234838
G3/4	G1/4	160236828
G3/4	G3/8	160236838
G3/4	G1/2	160236848

ISO G Schottverschraubung



Gewinde	Außengewinde	Typ
M5	M10x1,0	160290005
G1/8	M16x1,5	160290018
G1/4	M20x1,5	160290028
G3/8	M26x1,5	160290038
G1/2	M28x1,5	160290048
G3/4	M33x1,5	160290068
G1	M42x1,5	160290088

Lieferung inklusive Kontermutter.

Tel. +49 (0)40 713001 0

info@euromatic.com

VERSCHRAUBUNGSZUBEHÖR

M5, 1/8" ... 1" BSP

ISO G Vergrößerungsrippel



Gewinde	Innengewinde BSPP	Typ
M5	G1/8	160230518
G1/8	G1/4	160231828
G1/8	G3/8	160231838
G1/4	G3/8	160232838
G1/4	G1/2	160232848
G3/8	G1/2	160233848
G1/2	G3/4	160234868

Lieferung inklusive Dichtung.

ISO G - ISO R Vergrößerungsrippel



Außengewinde	Innengewinde	Typ
R1/8	G1/4	150231828
R1/8	G3/8	150231838
R1/8	G1/2	150231848
R1/4	G3/8	150232838
R1/4	G1/2	150232848
R3/8	G1/2	150233848
R3/8	G3/4	150233868
R1/2	G3/4	150234868
R3/4	G1	150236888

ISO G Doppelnippel



Gewinde	Gewinde	Typ
G1/8	G1/8	160201818
G1/4	G1/8	160202818
G1/4	G1/4	160202828
G3/8	G1/4	160203828
G3/8	G3/8	160203838
G1/2	G1/4	160204828
G1/2	G3/8	160204838
G1/2	G1/2	160204848
G3/4	G1/2	160206848
G3/4	G3/4	160206868
G1	G3/4	160208868
G1	G1	160208888

Lieferung inklusive Dichtung.

ISO R Doppelnippel



Gewinde	Gewinde	Typ
R1/4	R1/8	150202818
R1/4	R1/4	150202828
R3/8	R1/8	150203818
R3/8	R1/4	150203828
R3/8	R3/8	150203838
R1/2	R1/8	150204818
R1/2	R1/4	150204828
R1/2	R3/8	150204838
R1/2	R1/2	150204848
R3/4	R1/2	150206848
R3/4	R3/4	150206868
R1	R3/4	150208868
R1	R1	150208888

ISO G Winkelstück



Innengewinde	Typ
G1/8	160420018
G1/4	160420028
G3/8	160420038
G1/2	160420048
G3/4	160420068

ISO G Stopfen mit Schlüsselfläche außen



Außengewinde	Typ
M5	160050005
G1/8	160050018
G1/4	160050028
G3/8	160050038
G1/2	160050048
G3/4	160050068
G1	160050088

Lieferung inklusive Dichtung.

VERSCHRAUBUNGSZUBEHÖR

M5, 1/8" ... 1" BSP



● ISO G ISO R T-Verteilerstück



Außengewinde	Innengewinde	Typ
R1/8	G1/8	150690018
R1/4	G1/4	150690028
R3/8	G3/8	150690038
R1/2	G1/2	150690048

● ISO G ISO R Winkelstück



Außengewinde	Innengewinde	Typ
R1/8	G1/8	150430018
R1/4	G1/4	150430028
R3/8	G3/8	150430038
R1/2	G1/2	150430048
R3/4	G3/4	150430068

● ISO G T-Verteilerstück



Innengewinde	Typ
G1/8	160620018
G1/4	160620028
G3/8	160620038
G1/2	160620048
G3/4	160620068

● ISO G Einschraub- Schlauchtülle



Schlauch Innen (bar)	BSPB Anschlussgewinde	Typ
3	M5	292170305
4	G1/8	292170418
6	G1/8	292170618
6	G1/4	292170628
9	G1/8	292170918
9	G1/4	292170928
9	G3/8	292170938
9	G1/2	292170948
19	G3/4	292171968

Lieferung inklusive Dichtring.

● ISO R Einschraub- Schlauchtülle



Schlauch Innen (bar)	Gewinde	Typ
7	R1/8	291170718
7	R1/4	291170728
7	R3/8	291170738
8	R1/4	291170828
8	R3/8	291170838
10	R1/4	291171028
10	R3/8	291171038
12	R3/8	291171238
16	R3/8	291171638
16	R1/2	291171648
25	R3/4	291172568
25	R1	291172588

● ISO G Winkel- Schwenkverschraubung



Außengewinde	Innengewinde	Typ
G1/8	G1/8	16A511818
G1/4	G1/4	16A512828
G3/8	G3/8	16A513838
G1/2	G1/2	16A514848

Zylindrisches Innen- und Außengewinde.

● ISO G Winkel- Schwenkverschraubung mit Drosselrückschlagventil



Außengewinde	Innengewinde	Typ
G1/8	G1/8	16K511818
G1/4	G1/4	16K512828
G3/8	G3/8	16K513838
G1/2	G1/2	16K514848

Pfeil auf der Sechskant-Schraube gibt die freie Flussrichtung an.
Druckbereich 1 ... 10 bar.

SCHLÄUCHE UND ROHRE

3 ... 16 mm außen Ø

- Zur leichten Erkennung in verschiedenen Farben erhältlich
- Neben allgemeinen industriellen Anwendungen ist Polyamid für die Anwendung in Druckluftbremsystemen von Nutzfahrzeugen geeignet und entspricht DIN 74324. (Anwendbare Außendurchmesser: 6, 8, 10, 12, 16 mm)
- Die Länge von 25 m wird in Kartons geliefert und ist dadurch gut geschützt und optimal lagerbar
- Der Polyurethanschlauch bietet ausgezeichnete Flexibilität

Technische Daten

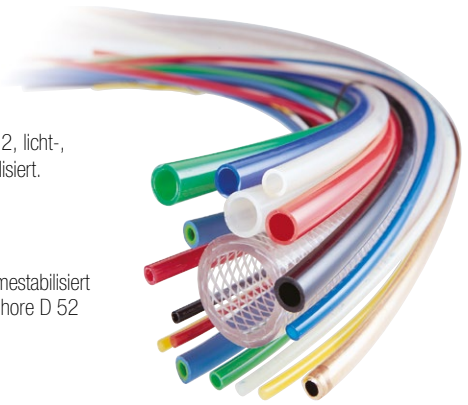
Betriebsmedium:
Druckluft
Bei Anwendungen mit anderen Medien kontaktieren Sie bitte unseren technischen Service

Betriebsdruck:
Siehe Tabelle unten

Material

Polyamidrohre:
Nylon (Polyamid), Typ PA12, licht-, alterungs- und wärmostabilisiert. Entspricht der Norm DIN 74324

Polyurethanschläuche:
Licht-, alterungs- und wärmostabilisiert mit einer Shorehärte von Shore D 52



● Maximale Betriebsdrücke und Biegeradien

Außen mm		4	6	8	10	12	14	16
Max. Druck (bar)* bei -40°C bis +20°C	Polyamid	31	27	19	19	19	16	19
	Polyurethan	10	9	9	9	9	–	–
Min. Biegeradius mm	Polyamid	25	30	40	60	60	80	95
	Polyurethan	6	9	16	17	25	–	–

Maximale Dauerbetriebstemperatur: Polyamid +80°C, Polyurethan +60°C.
* Bei höheren Dauertemperaturen untenstehenden Korrekturfaktor beachten.

● Betriebsdruck/Temperatur-Umrechnungsfaktor

Betriebstemperatur	Faktor (Polyamid)	Faktor (Polyurethan)
-40°C ... +20°C	1	1
+30°C	0,83	0,85
+40°C	0,75	0,7
+50°C	0,64	0,6
+60°C	0,57	0,5
+80°C	0,47	–

Um den Arbeitsdruck bei verschiedenen Temperaturen zu berechnen, multiplizieren Sie den Arbeitsdruck bei Temperaturen zwischen -40°C und +20°C mit dem in der Tabelle angegebenen Faktor.
Max. Dauerbetriebstemperatur: Polyamid +80°C Polyurethan +60°C.

● Rohr-/Schlauchgrößen (metrisch)

Außen mm	4	6	8	10	12	14	16
Polyamid	•	•	•	•	•	•	•
Polyurethan	•	•	•	•	•	–	–



PRODUKTVERWEIS

Perfekt für Anwendungen mit Druckluftpistolen geeignet...
Druckluftpistolen siehe Seite 208
Für voreingestellten Regler R16 siehe Kapitel Druckluftaufbereitung



SCHLÄUCHE UND ROHRE

3 ... 16 mm außen Ø



● Polyamidrohre

Farbe	Länge (mm)	Rohr außen-/innen						
		4/2,5*	6/4	8/6	10/7,5	12/9	14/11*	16/12
Natur	25	PA2-0004025C	PA2-0006025C	PA2-0008025C	PA2-0010025C	PA2-0012025C	PA2-0014025C	PA2-0016025C
Rot	25	PA2-0104025C	PA2-0106025C	PA2-0108025C	PA2-0110025C	PA2-0112025C	–	–
Gelb	25	PA2-0304025C	PA2-0306025C	PA2-0308025C	PA2-0310025C	PA2-0312025C	–	–
Blau	25	PA2-0504025C	PA2-0506025C	PA2-0508025C	PA2-0510025C	PA2-0512025C	PA2-0514025C	PA2-0516025C
Schwarz	25	PA2-0704025C	PA2-0706025C	PA2-0708025C	PA2-0710025C	PA2-0712025C	PA2-0714025C	PA2-0716025C

Bemerkung: Der Buchstabe „C“ als letzte Stelle der Teilenummer verweist auf eine kartonweise Verpackung.
* Rohrdurchmesser entspricht nicht DIN 74324.



● Polyurethanschläuche

Farbe	Länge (mm)	Rohr außen-/innen				
		4/2,5	6/4	8/5,5	10/7	12/8
Natur	25	PU2-0004025C	PU2-0006025C	PU2-0008025C	PU2-0010025C	PU2-0012025C
Rot	25	PU2-0104025C	PU2-0106025C	PU2-0108025C	PU2-0110025C	PU2-0112025C
Gelb	25	PU2-0304025C	PU2-0306025C	PU2-0308025C	PU2-0310025C	PU2-0312025C
Blau	25	PU2-0504025C	PU2-0506025C	PU2-0508025C	PU2-0510025C	PU2-0512025C
Schwarz	25	PU2-0704025C	PU2-0706025C	PU2-0708025C	PU2-0710025C	PU2-0712025C

Bemerkung: Der Buchstabe „C“ als letzte Stelle der Teilenummer verweist auf eine kartonweise Verpackung.



● Pneuflex-Federrollen

Typ	Rohr außen	Gewinde	Blocklänge (mm)	Arbeitslänge (mm)	Betriebsdruck (bar)
PU310600218	6	R1/8	165	2000	10
PU310800228	8	R1/4	180	2000	10
PU310800428	8	R1/4	400	4000	10

● Schlauchabschneider



Typ	Typ
M/3314	Schlauchabschneider

Geeignet für Polyamidrohre und Polyurethanschläuche, Ø 4 bis 16 mm.

● Schlauch-Klemmleiste



Typ	Rohr außen	Anzahl
100HA0600	6	10
100HA0800	8	10

● KUNSTSTOFF-SCHALLDÄMPFER

M/S



- Reduzierung der Abluftgeräusche in pneumatischen Systemen
- Kompakt, effizient und leicht
- Direkt in Entlüftungsbohrung einschraubbar
- Schützt vor Verschmutzung

Technische Daten

Betriebsmedium:

Druckluft, gefiltert 50 µm, geölt oder ungeölt / Vakuum, inerte Gase

Betriebsdruck:

Betriebsdruck: -1 ... 10 bar maximum (Vakuumservice)

Medientemperatur:

-20°C ... +80°C

Bei Temperaturen unter +2°C bitte Luftbeschaffenheit beachten

Material

Verschraubungskörper:

UHMW PE (Sinterkunststoff)

Anschluss:

PE (Schwarz)

● SINTERBRONZE-SCHALLDÄMPFER

T40



- Reduzierung der Abluftgeräusche in pneumatischen Systemen
- Kompakt und effizient
- Direkt in Entlüftungsbohrung einschraubbar
- Schützt vor Verschmutzung

Technische Daten

Betriebsmedium:

Gefilterte, geölte oder ungeölte Druckluft, inerte Gase

Betriebsdruck:

Betriebsdruck: Max. 10 bar

Medientemperatur:

-20°C ... +80°C

Bei Temperaturen unter +2°C bitte Luftbeschaffenheit beachten

Material

Filterelement:

Sinterbronze

Verschraubungskörper:

Messing

● EINSCHRAUBFILTER

M/1500 Baureihe



- Schützt vor Verschmutzung bei minimalem Durchflusswiderstand
- Robust und kompakt
- Betriebsdruck: 0 ... 10 bar max
- Betriebstemperatur: -20°C ... +80°C

Technische Daten

Betriebsmedium:

Gefilterte, geölte oder ungeölte Druckluft, inerte Gase

Betriebsdruck:

10 bar max.

Medientemperatur:

-20°C ... +80°C

Bei Temperaturen unter +2°C bitte Luftbeschaffenheit beachten

Material

Verschraubungskörper:

Aluminiumlegierung

Filterelement:

Sinterbronze

HOCHLEISTUNGS-SCHALLDÄMPFER

MB Serie



- Reduzierung der Abluftgeräusche in pneumatischen Systemen
- Verhindert Gefahren, die von offenen Entlüftungen ausgehen
- Korrosionsbeständig
- Hoher Durchfluss bei geringem Staudruck
- Schützt vor Verschmutzung, längere Lebensdauer

Technische Daten

Betriebsmedium:

Gefilterte, geölte oder ungeölte Druckluft, inerte Gase

Betriebsdruck:

-1 ... 20 bar

Betriebstemperatur:

-20°C ... +80°C

Wirkungsweise:

Hochleistungsschalldämpfer

Montage:

Direkt in die Entlüftungsbohrung einschraub- oder aufschraubbar

Material

Gehäuse:

Aluminium-Filterelement: Messing-Netzgewebe

Modelle



	Sinterkunststoff	Sinterbronze	Einschraubfilter	Aluminium
Außengewinde				
M5	M/S0	T40M0500	–	–
G1/8	M/S1	T40C1800	M/1511	–
R1/8	–	T40B1800	–	MB001B
G1/4	M/S2	T40C2800	M/1512	–
R1/4	–	T40B2800	–	MB002B
G3/8	M/S3	T40C3800	–	–
R3/8	–	T40B3800	–	MB003B
G1/2	M/S4	T40C4800	M/1514	–
R1/2	–	T40B4800	–	MB004B
G3/4	M/S6	T40C6800	M/1516	–
R3/4	–	T40B6800	–	MB006B
G1	M/S8	T40C8800	M/1518	–
R1	–	T40B8800	–	MB008B

SCHNELLKUPPLUNGEN

238 Serie

- Einseitig absperrend, beim Lösen der Verbindung schließt die Kupplung sofort, der Stecker hat weiterhin freien Durchgang. Ideal für den Einsatz mit einfachen Druckluftwerkzeugen oder ähnlichem
- Einhandbetrieb
- Industriekupplung nach europäischem Standard

Technische Daten

Betriebsdruck:
0 ... 35 bar

Betriebstemperatur:
-20°C ... +100°C

Bei Temperaturen unter +2°C bitte Luftbeschaffenheit beachten

Durchfluss:
1000 l/min (6 bar Primärdruck,
Druckabfall 0,5 bar)

Material

Gehäuse: & Schieberhülse:
Messing vernickelt

Ventile:
Messing

Feder & Sicherungsring / Kugeln:
Edelstahl

Dichtungen und O-Ringe:
NBR

Gehäuse:
Messing vernickelt



● Kupplungsdose mit Außengewinde



Typ	B	Typ
Kupplung Außengewinde	G1/4	238210028
Kupplung Außengewinde	G3/8	238210038
Kupplung Außengewinde	G1/2	238210048

● Kupplungsstecker mit Außengewinde



Typ	B	Typ
Stecker Außengewinde	G1/4	238110028
Stecker Außengewinde	G3/8	238110038
Stecker Außengewinde	G1/2	238110048

● Kupplungsdose mit Innengewinde



Typ	B	Typ
Kupplung Innengewinde	G1/4	238220028
Kupplung Innengewinde	G1/2	238220048

● Kupplungsstecker mit Innengewinde



Typ	B	Typ
Stecker Innengewinde	G1/4	238120028
Stecker Innengewinde	G3/8	238120038
Stecker Innengewinde	G1/2	238120048

● Kupplungsdose mit Schlauchanschluss



Typ	Schlauch Innen ØA	Typ
Kupplung Schlauchtülle	6	238230600
Kupplung Schlauchtülle	9	238230900
Kupplung Schlauchtülle	13	238231300

● Kupplungsstecker mit Schlauchanschluss



Typ	Schlauch Innen ØA	Typ
Stecker Schlauchtülle	6	238130600
Stecker Schlauchtülle	9	238130900
Stecker Schlauchtülle	13	238131300

KUGELHÄHNE

Serie 60 1/8" ... 1 1/2" Gewinde



- Für viele industrielle Anwendungen
- Minimaler Durchflusswiderstand durch große Bohrung
- Durchfluss in beide Richtungen möglich (außer Typen mit Entlüftung)
- Montage- und wartungsfrei

Technische Daten

Betriebsmedium:
Druckluft, inerte Gase, Wasser, Öl und Flüssigkeiten, die mit dem Ventilsitzmaterial kompatibel sind

Betriebsdruck:
Siehe folgende Tabellen

Betriebstemperatur:
Siehe folgende Tabellen

Material

60 Serie:
Gehäuse: Messing vernickelt, entsprechend UNI-5705-65, Kugel: Messing verchromt, Griff: Stahl verzinkt. Kugelsitz und Spindeldichtung: PTFE
O-Ring: Nitrilkautschuk oder FKM



● Standard Kugelhahn, voller Durchfluss



Typ	Innengewinde (B)	Maximaler Druck (bar)
602112128	G1/4	40
602112138	G3/8	40
602112148	G1/2	40
602112168	G3/4	40
602112188	G1	40
6021121A8	G1 1/4	40
6021121B8	G1 1/2	40
6021121C8	G2	40

Sitz: PTFE, Dichtungen: FKM.
Betriebstemperatur: -20°C ... +150°C.

● Kugelhahn mit Entlüftung, voller Durchfluss



Typ	Innengewinde (B)	Maximaler Druck (bar)
602113128EX	G1/4	12
602113138EX	G3/8	12
602113148EX	G1/2	12
602113168EX	G3/4	12
602113188EX	G1	12

Sitz und Dichtungen: PTFE.
Betriebstemperatur: -20°C ... +100°C.

● Abschließbarer Kugelhahn mit Entlüftung, voller Durchfluss



Typ	Innengewinde (B)	Maximaler Druck (bar)
601812128	G1/4	13,6
601812138	G3/8	13,6
601812148	G1/2	13,6
601812168	G3/4	13,6
601812188	G1	13,6

Sitz und Dichtungen: PTFE.
Betriebstemperatur: -4°C ... +60°C.
Abschließbar in geschlossener Stellung: Schlossbügel: ø 7 mm max.

● Mini-Kugelhahn, reduzierter Durchfluss



Typ	Innengewinde (B)	Maximaler Druck (bar)
601112118	G1/8	10
601112128	G1/4	10
601112138	G3/8	10
601112148	G1/2	10

Typ	Innengewinde (B)	Maximaler Druck (bar)
601112218	G1/8	10
601112228	G1/4	10
601112238	G3/8	10
601112248	G1/2	10

Sitz: PTFE, Dichtungen: NBR.
Betriebstemperatur: -10°C bis +90°C.

Tel. +49 (0)40 713001 0

info@euromatic.com

MANUELL BETÄTIGTE HANDSCHIEBERVENTILE

M/7300 3/2, G1/8 ... G1/2



- Handschieber betätigtes Ventil
- Sehr kompakte Ventile für den Leitungseinbau
- Einfache Installation

Technische Daten

Betriebsmedium:
Gefilterte, geölte oder ungeölte Druckluft

Wirkungsweise:
Direkt betätigtes Handschieberventil mit nicht gefasster Entlüftung

Betriebsdruck:
10 bar max.

Montage:
Direkter Leitungseinbau

Betriebstemperatur:
-20°C ... +80°C max.
Bei Temperaturen unter +2°C bitte Luftbeschaffenheit beachten

Material

Ventilgehäuse:
Messing verchromt

Schieberhülse:
Aluminium, grau anodisiert

Dichtungen und O-Ringe:
NBR



● Handschieberventile

Typ	Anschluss	Durchfluss 1 » 2 bei 6 » 5 bar (Nl/min)
M/7318	G1/8	376
M/7328	G1/4	775
M/7338	G3/8	1590
M/7348	G1/2	3025

BLASPISTOLEN

BG Serie

BG4000:

- Verchromte Oberfläche
- Griff aus weichem Vinyl
- Entlüftet bei blockierter Düse
- Ausführung erfüllt O.S.H.A. Vorschriften

BG5000:

- Einteiliges, robustes Kunststoffgehäuse
- Entlüftet bei blockierter Düse
- Ausführung erfüllt O.S.H.A. Vorschriften

Technische Daten

Betriebsmedium:
Gefiltert, geölt oder ungeölt Druckluft

Anschluss:
G1/4 (BG4000 und BG5000)

Betriebsdruck:
Max. Betriebsdruck: 10 bar
Die US-Arbeitsschutzbehörde O.S.H.A. empfiehlt einen max. Düsendruck von 2 bar. So ist sichergestellt, dass der Druck bei Verschließen der Düse 0,4 bar nicht übersteigt. Andernfalls könnte die Druckluft die Haut durchdringen und möglicherweise schwere Verletzungen verursachen. Zur Sicherheit sollten Blaspistolen immer durch einen passenden Druckregler versorgt werden.

Material

Gehäuse:
BG400: Messing, glänzende Chromlegierung
BG500: einteiliges Design in hochwertigem Kunststoff



● Blaspistolen

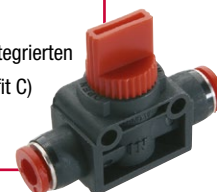
Typ	Anschluss	Beschreibung
BG4000	G1/4	Blaspistole (Metall)
BG5000	G1/4	Blaspistole (Kunststoff)



PRODUKTVERWEIS

Schon gesehen?

Wir bieten 3/2 Wegeventile auch mit integrierten Schnellsteckverbindungen (siehe Pneuffit C)



DROSSELRÜCKSCHLAG-UND DROSSELVENTILE



Serien T1000 und T1100 einseitig (T1000) – M5, G1/8 ... G1/2 bidirektional (T1100) – G1/8 und G1/4

- Kompakte, leichte, für den Leitungseinbau geeignete Geräte
- Hoher Durchfluss
- Geeignet für Paneel- und Wandmontage
- Arretierbare Einstellschraube
- Einstellschraube gegen Ausblasen gesichert
- Einstellschraube mit Positionsmarkierung

Technische Daten

Betriebsmedium:
Gefilterte, geölte oder ungeölte Druckluft, inerte Gase

Betriebsdruck:
1 ... 10 bar (T1000 series G1/8 ... G1/2)
0,3 ... 10 bar (T1000 series M5)
0 ... 10 bar (T1100 series)

Betriebstemperatur:
-20°C ... +80°C
Bei Temperaturen unter +2°C bitte Luftbeschaffenheit beachten

Material

Gehäuse:
Aluminium-Legierung

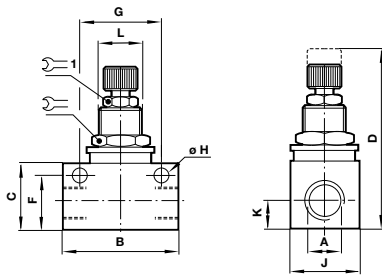
Dichtungen und O-Ringe:
Nitrilkautschuk

Spindel und Innenteile:
Messing

Äußere Komponenten:
Aluminium-Legierung



Abmessungen



Typ	A	B	C	D	F	G	ØH	J	K	L	
T1000M0500	M5	25	15	45	12	18	4,5	12	5,5	M10 x 0,75	12
T1000C1800	G1/8	34	20	51	16,5	24	4,5	16	8	M12 x 1	14
T1000C2800	G1/4	45	25,5	61,5	21	32	4,5	19	9,5	M14 x 1	17
T1000C3800	G3/8	58	32,5	78,5	27	43	4,5	28	13	M20 x 1	24
T1000C4800	G1/2	65	36	82	30,5	50	4,5	30	15	M20 x 1	24
T1100C1800	G1/8	34	20	51	16,5	24	4,5	16	8	M12 x 1	14
T1100C2800	G1/4	45	25,4	61,5	20,8	32	4,5	19	9,5	M12 x 1	17

Drosselrückschlag- und Drosselventile

Typ	Anschluss	Max. regulierter Durchfluss		Freier Durchfluss		Öffnungsdruck (bar)	Min. Betriebsdruck (bar)
		C*	CV	C*	CV		
T1000M0500	M5	0,28	0,07	0,28	0,07	0,3	0,3
T1000C1800	G1/8	0,57	0,14	1,50	0,37	< 0,1	1
T1000C2800	G1/4	1,30	0,32	2,80	0,69	< 0,1	1
T1000C3800	G3/8	4,80	1,17	6,70	1,64	< 0,1	1
T1000C4800	G1/2	7,50	1,84	8,30	2,00	< 0,1	1
T1100C1800	G1/8	0,57	0,14	–	–	–	0
T1100C2800	G1/4	1,30	0,32	–	–	–	0

* C gemessen in dm³/(s.bar) / Cv gemessen in US gal/min.

EINSCHRAUBDROSSEL MIT SCHALLDÄMPFER

T20 M5, G1/8 ... G1/2



- Drosselventile mit integriertem Schalldämpfer
- Einstellschraube gegen Ausblasen gesichert
- Kompaktes Design

Technische Daten

Betriebsmedium:
Gefilterte, geölte oder ungeölte Druckluft, inerte Gase

Betriebsdruck:
1 ... 10 bar

Betriebstemperatur:
-20°C ... +80°C
Bei Temperaturen unter +2°C bitte Luftbeschaffenheit beachten

Material

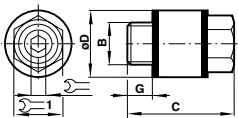
Gehäuse und Dichtung:
Polyamid

Schalldämpfer:
Sinter-Kunststoff (Polyethylen)

Einstellschraube:
Stahl verzinkt



● Abmessungen



Typ	B	C	G	Ø D	⌀	⌀ ₁
T20M0500	M5	16	5	–	1,5	8
T20C1800	G1/8	20,5	6	15	2,5	13
T20C2800	G1/4	29	7	18	4	15
T20C3800	G3/8	38	8	24	6	20
T20C4800	G1/2	50	10	30	8	25

● Einschraubdrossel mit Schalldämpfer

Typ	Anschlussgewinde	Anschluss	Max. regulierter Durchfluss C**	CV
-----	------------------	-----------	------------------------------------	----



T20M0500	Metrisch	M5	0,3	0,07
T20C1800	BSPP	1/8	1,6	0,4
T20C2800	BSPP	1/4	3,2	0,8
T20C3800	BSPP	3/8	6,9	1,7
T20C4800	BSPP	1/2	10	2,4

** C gemessen in dm³/(s.bar).

RÜCKSCHLAGVENTIL

COOGL Ø 4 ... 12



6

- Hoher Durchfluss

Technische Daten

Betriebsmedium:
Gefilterte, geölte oder ungeölte Druckluft

Betriebsdruck:
10 bar max.

Betriebstemperatur:
0°C ... +60°C
Bei Temperaturen unter +2°C bitte Luftbeschaffenheit beachten

Rohrdurchmesser:
4 ... 12 mm

Schlaucharten:
Polyamid 11 oder 12
Polyurethan 85, 95 oder 98 Shore A

Material

Grundkörper:
Ø 4 ... Ø 8: PBT
Ø 10 ... Ø 12: Aluminium

Gewindekörper:
Messing vernickelt

Dichtungen und O-Ringe:
NBR (silikonfrei)

Löse- und Rückhaltering:
POM

Greifring:
Rostfreier Stahl

Kragenhülse:
Messing vernickelt

Gewindeabdichtung (kegeliges

Gewinde):
Chemitech G-175L



211 VERSCHRAUBUNGEN, SCHLÄUCHE & ZUBEHÖR

● Rückschlagventile

Typ	Typ	Rohr außen
-----	-----	------------



COOGL0400	–	4
COOGL0600	–	6
COOGL0800	–	8
–	COOGL1000	10
–	COOGL1200	12

Tel. +49 (0)40 713001 0

info@euromatic.com

SCHNELLENTLÜFTUNGSVENTILE

T70 G1/8 ... G1/2

- Ermöglichen eine schnelle Entlüftung von Druckluftbehältern und Zylindern
- Gewährleisten höhere Zylindereschwindigkeiten
- Einfache, kompakte Konstruktion
- Alternative Ausführungen mit integriertem Schalldämpfer
- Sehr zuverlässige Funktionsweise

Technische Daten

Betriebsmedium:
Gefilterte, geölte oder ungeölte Druckluft

Betriebsdruck:
0,5 ... 10 bar

Betriebstemperatur:
-20°C ... +80°C
Bei Temperaturen unter +2°C bitte Luftbeschaffenheit beachten

Material

Gehäuse und Deckel:
Zinklegierung:
(T70*1800 & T70*2800),
Aluminium-Legierung:
(T70*3800 & T70*4800)

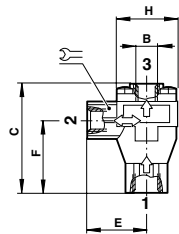
Dichtungen:
Nitrilkautschuk

O-Ring:
Nitrilkautschuk



Abmessungen

T70



Typ	B	C	E	F	
T70C1800	G1/8	53	28	35,5	19
T70C2800	G1/4	53	28	35,5	19
T70C3800	G3/8	73,5	40	48	30
T70C4800	G1/2	73,5	40	48	30

Schnellentlüftungsventile

Typ	Anschluss BSPP	Durchfluss (1 ... 2)**		Durchfluss (2 ... 3)**	
		C*	Cv	C*	Cv



T70C1800	G1/8	3,8	0,93	7	1,72
T70C2800	G1/4	7,4	1,8	9,7	2,38
T70C3800	G3/8	14,5	3,55	20,5	5
T70C4800	G1/2	19,7	4,83	25	6,13

* C: gemessen in dm³/(s bar) / Cv gemessen in US gal/min, ** Durchfluss gemessen bei 6 bar Eingangsdruck.

- Sie suchen Ventile, Armaturen oder Komponenten der Mess-, Steuer- und Regeltechnik nach technischen Vorgaben?
- Sie haben Fabrikatsvorgaben aufgrund von Werksstandards oder Kundenvorschriften?
- Sie suchen Innovationen zur Verbesserung Ihrer Prozesse?
- Sie haben Geräte ohne Bezeichnung oder Typenschilder?
- Sie benötigen eine Lösung, Informationen oder ein Angebot?

Fragen Sie uns:

Euromatic®

STEUER- UND REGELTECHNIK

EUROMATIC GmbH
IM HEGEN 11
DE-22113 OSTSTEINBEK

TEL. +49 (0)40 713001 0
FAX +49 (0)40 713001 6100
WEB www.euromatic.com
MAIL info@euromatic.com

Norgren, Buschjost, FAS, Herion und Maxseal sind eingetragene Warenzeichen der IMI Precision Engineering-Unternehmen. Änderungen vorbehalten

Einige Bilder sind von „Shutterstock.com“ lizenziert!

Rechtliche Hinweise

Die in unserer Broschüre enthaltenen Informationen dienen lediglich der Hilfestellung und wurden mit größtmöglicher Sorgfalt erstellt. Bitte beachten Sie darüber hinaus die Einhaltung von Richtlinien und Normen. Soweit wir hier Richtlinien und Normen aufgeführt haben, können wir nicht garantieren, dass diese vollständig sind.

Dargestellte Lösungen, abgebildete Baugruppen, Produktzusammenstellungen/ -anordnungen sind ausnahmslos als Anwendungsbeispiele für die entsprechenden Produkte/ Baugruppen zu verstehen. Sofern Sie einen konkreten Anwendungsfall haben, setzen Sie sich mit uns in Verbindung. Wir bieten kundenspezifische Lösungen an.

Beachten Sie jedoch, dass Sie als Kunde (Anwender) selbst Verantwortung für die Beachtung und Überprüfung der Richtlinien, Normen und Gesetze bei der Konstruktion, Herstellung und Produktinformation im Hinblick auf die gewünschte Anwendung tragen. Unsere Broschüre richtet sich daher an Fachleute. Wir übernehmen daher weder eine Gewähr noch sonstige Haftung für die durch den Kunden (Anwender) für seinen eigenen spezifischen Anwendungsbereich erarbeitete Lösung.

Tel. +49 (0)40 713001 0

Engineering
GREAT
Solutions

-  IMI NORGREN
-  IMI BUSCHJOST
-  IMI FAS
-  IMI HERION
-  IMI MAXSEAL

ZERTIFIKAT

Mit dieser Urkunde zertifizieren wir das Unternehmen

Euromatic GmbH

als STRATEGISCHEN PARTNER für

 **NORGREN**

führendes Unternehmen der pneumatischen Steuerungs- und Antriebstechnik


Sascha Hackstein
Geschäftsführer Vertrieb


Markus Kretschmer
Verkaufsteilnehmer Handel

01.12.2008
Datum



„WIR SIND NORGREN.“
... your success, our passion

IMI
Precision Engineering

info@euromatic.com